

# **АСервер**

## **Система мониторинга и управления автомобильным транспортом**

Описание WEB интерфейса пользователя

WEB Наблюдатель

## Запуск WEB

Запуск системы мониторинга «» осуществляется с помощью браузера:

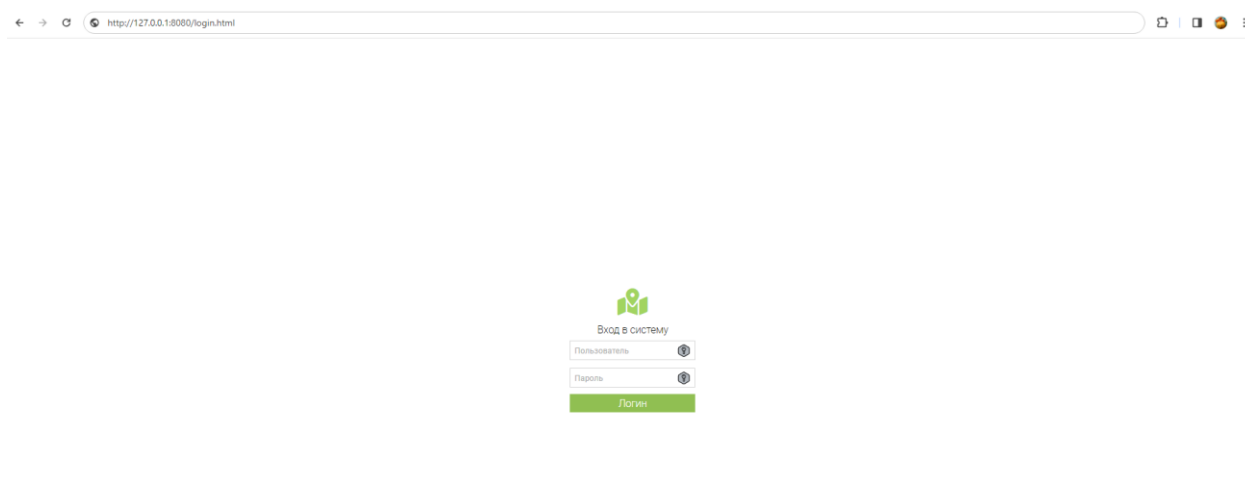


Рис. 10 Диалоговое окно «Аутентификация»

Для входа в сервис достаточно ввести имя пользователя и пароль в соответствующие поля окна «Аутентификация».

В результате на экран будет выведено Главное окно системы мониторинга «» (см.Рис. 11).  
Подробное описание окна представлено в разделе «Главное окно системы мониторинга» главы «Описание интерфейса».

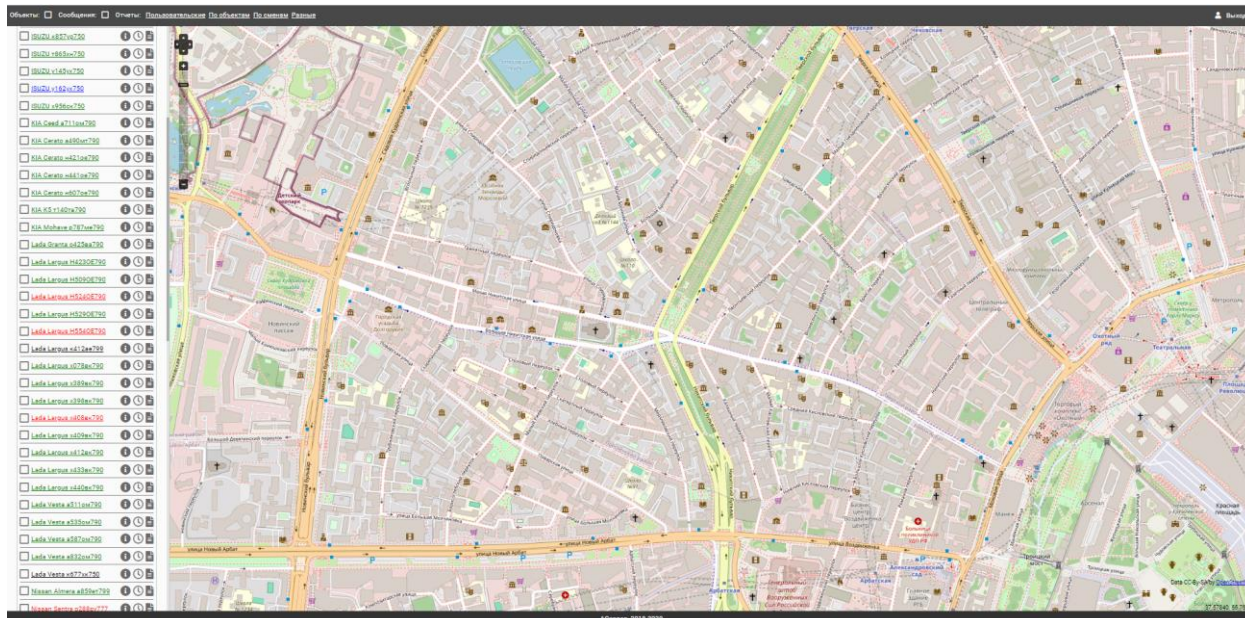


Рис. 11. Главное окно системы мониторинга «»

Дальнейшая работа с программой осуществляется в соответствии с необходимыми требованиями.

# 1. ОПИСАНИЕ ИНТЕРФЕЙСА

## 5.1. Окно аутентификации пользователя

Окно предназначено авторизации пользователя в системе мониторинга, созданной на основе аппаратно-программного комплекса. Внешний вид окна представлен на Рис. 12.

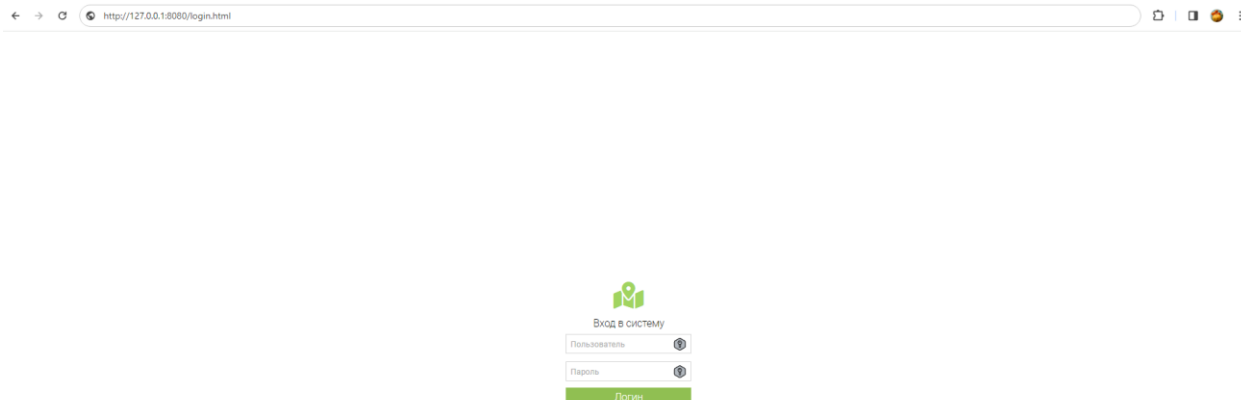


Рис. 12 Диалоговое окно «Аутентификация»

Окно содержит следующие компоненты:

- а) Текстовое поле «Логин» – поле предназначено для ввода имени пользователя в системе мониторинга.
- б) Текстовое поле «Пароль» – поле предназначено для ввода пароля для входа в систему мониторинга.

## 5.2. Главное окно системы мониторинга «»

Общий вид Главное окно системы мониторинга «» представлен на Рис. 13

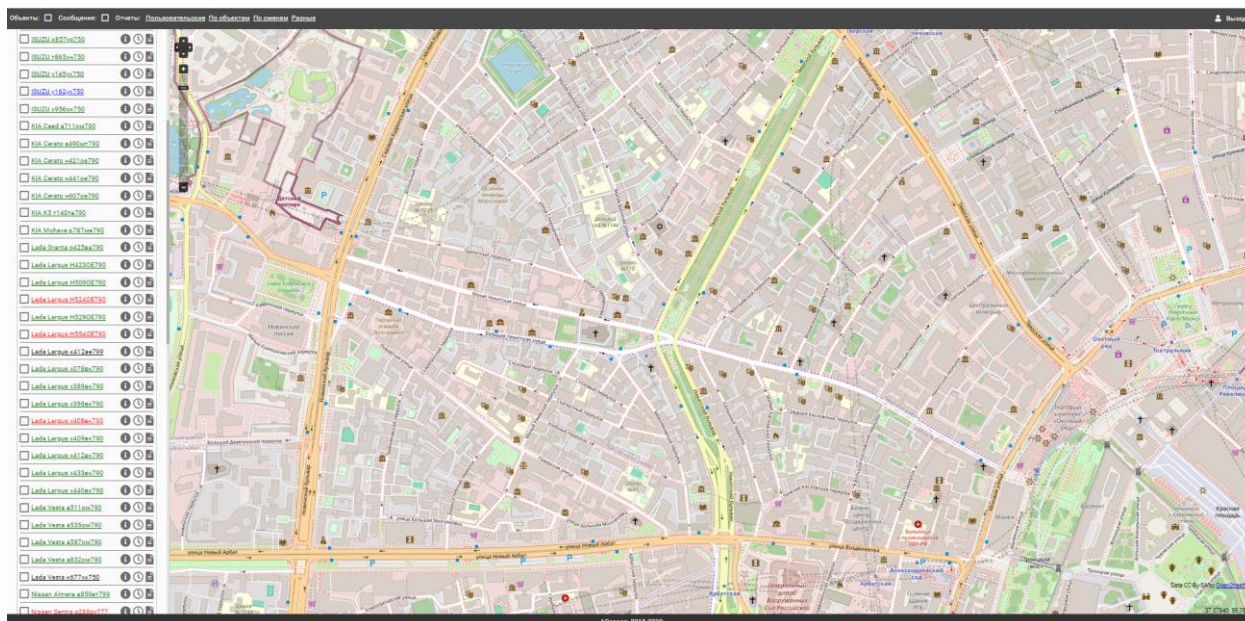


Рис. 13. Главное окно программы

Главное окно системы мониторинга состоит из следующих элементов:

- а) панели отображения графических объектов и панели сообщений и блока отчетов, расположенной в верхней части;
- б) рабочего поля, на котором размещаются список ТС и картографический модуль;
- в) меню переключения карт.

### Внешний вид

Слева на рабочем поле находится «Список автомобилей» предназначен для получения информации о местонахождении и состоянии подконтрольных автомобилей, реализации функций управления автомобилями.

Окно «Список автомобилей» представляет собой древовидный список автотранспортных средств, заведённых на сервере (и видимых пользователю). (см. Рис.14)

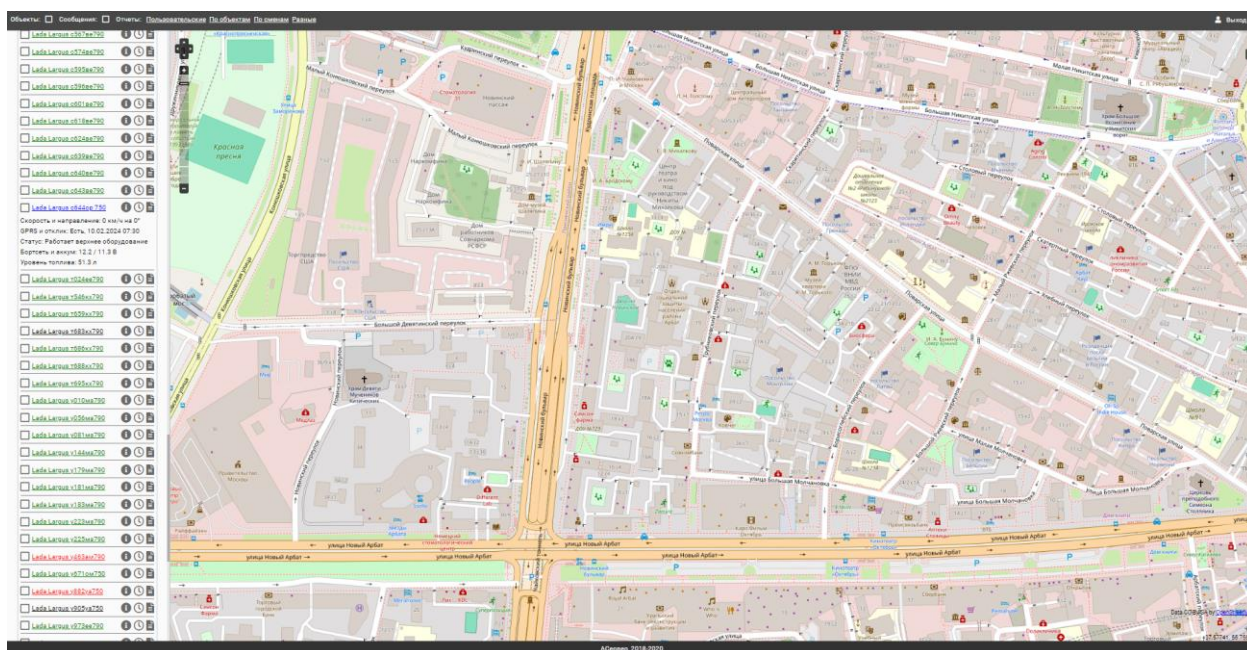





Рис. 14

Окно «Список автомобилей» содержит следующие компоненты:




Кнопка  - кнопка предназначена для вывода информации о транспортном средстве (скорость, статус, бортовая сеть и уровень топлива)


Кнопка  - кнопка предназначена для построение траектории за период.

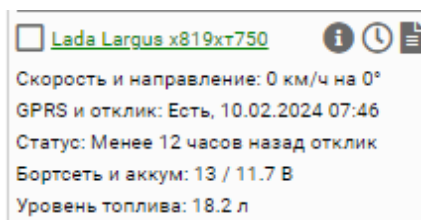
Кнопка  - кнопка предназначена для перехода на список индивидуальных отчетов по транспортному средству.


Цветовая индикация, используемая в списке дерева объектов окна «Список автомобилей»:

- а) Зеленый цвет - ББ работает в штатном режиме;
- б) Красный цвет - ББ выключен или не отвечает на запросы (ББ вне зоны GSM-сети, ББ заблокирован (закончились средства на SIM-карте));
- в) Черный цвет - ББ давно не выходил на связь (50 и более часов), занят (низкий уровень сигнала) или не была проведена начальная настройка (автомобиль не инициализирован);
- г) Синий цвет –

Функциональное меню    объекта предназначено для осуществления функций мониторинга и получения индивидуальных отчетов по автомобилю.

1. Кнопка  получения информации о объекте. Предназначена для получения оперативной информации о транспортном средстве.



2. Кнопка  получения журнала передвижения ТС. Предназначена для отображения траектории движения выбранного автомобиля на карте. Траектория строится на основе событий за выбранный период, с возможностью отображения только парковок и группировки по дням.

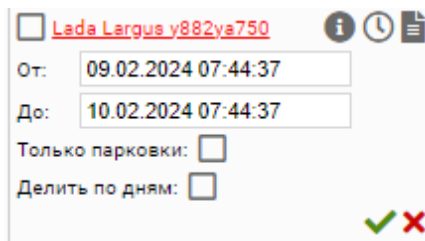
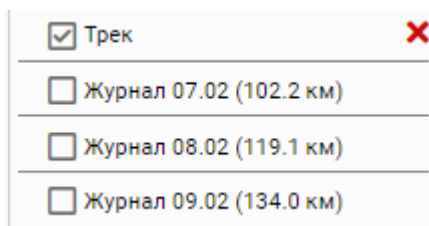
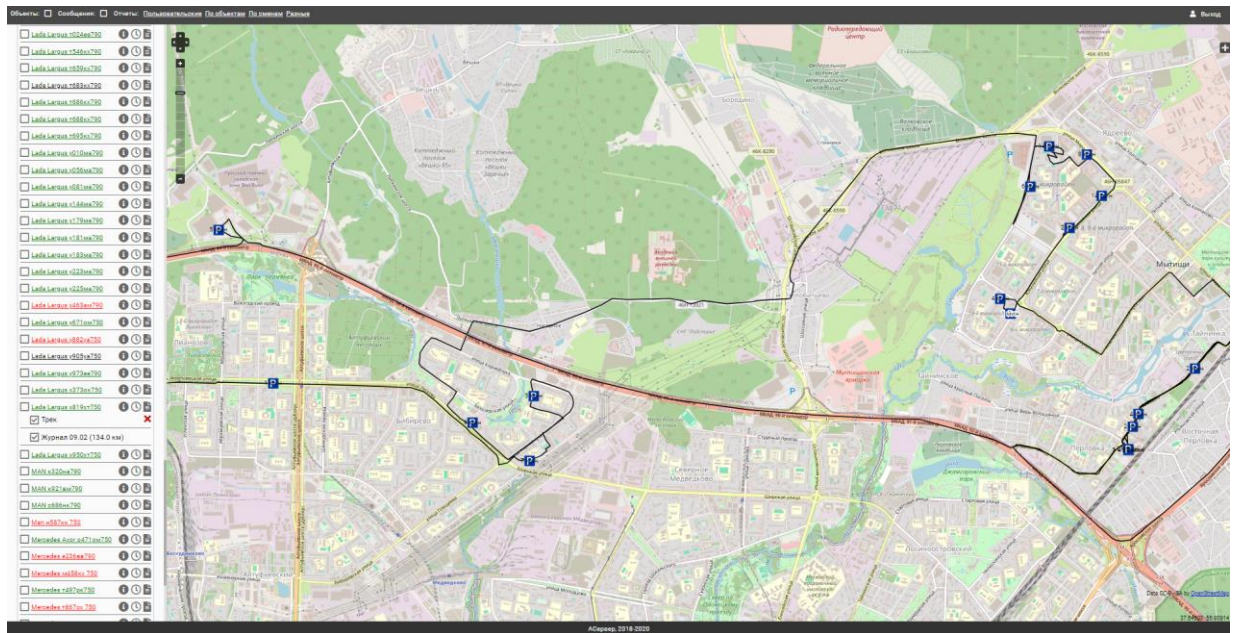


Рис. 15 Кнопка для построения траектории за период

При выбранных условиях отображения только парковок на карту не выводятся остальные события, а только парковки.

При выбранной группировке делить по дням выводится список дат за выбранный интервал времени с отображением общего пробега за даты.





### 3. Кнопка получения индивидуальных отчетов по транспортному средству.

В данная вкладка содержит следующие компоненты:

1. Название ТС, по которой будет строится отчет.
2. Поля «Начало» и «Конец» – поля предназначены для ввода периода, за который необходимо сформировать отчет.
3. Тип отчета.
4. Датчик (выбор датчика топлива).
5. Кнопка «Создать» – кнопка предназначена для запуска процедуры формирования отчета.

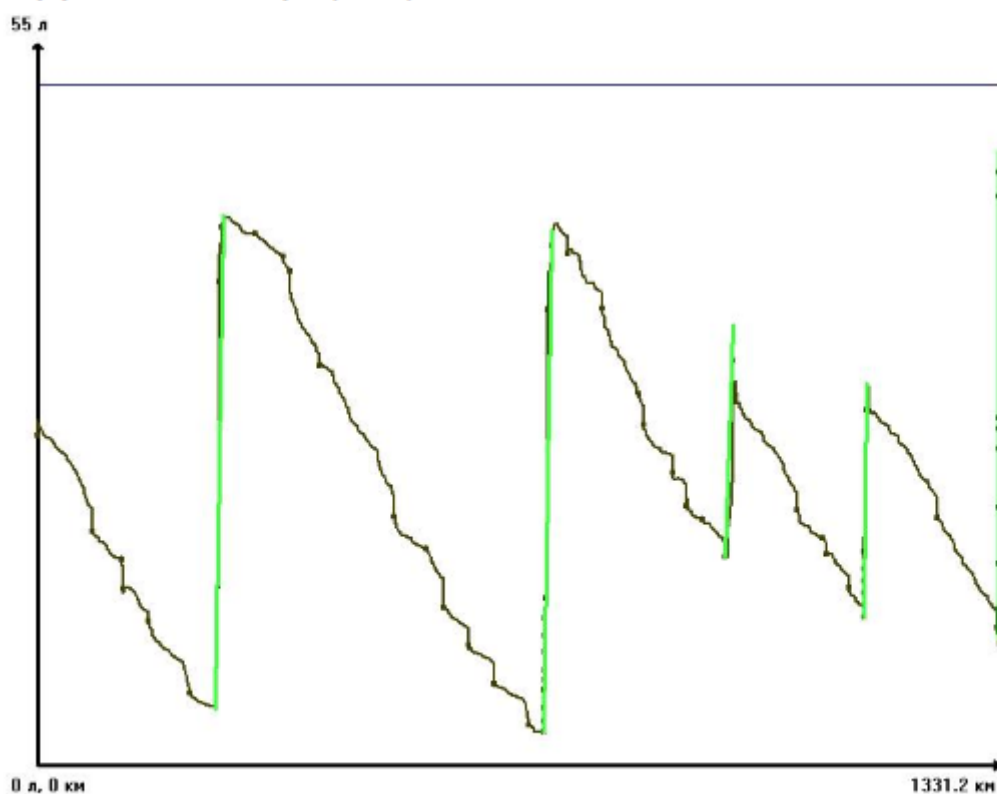
## Индивидуальные отчеты:

### Отчет по топливу

Данный вид отчета предназначен для вывода информации по работе датчика топлива за заданный период

Имя:	Lada Largus н200жа750	
Начало отчетного периода:	01.02.2024 08:16:12	
Конец отчетного периода:	10.02.2024 08:16:12	
Пробег:	1331.231 км	
Моточасы:	8 дн. 17:04:10	
Время движения:	1 дн. 16:20:50	
Топливо		
Уровень на начало:	26.6 л	
Уровень в конце:	47.9 л	
Полный расход:	136.4 л	
Расход в движении:	56.2 л	
Расход при стоянке:	80.2 л	
Все заправки:	157.7 л	
02.02.2024 16:41:18	39.9 л	от 4.6 л до 44.5 л
06.02.2024 14:09:44	40.6 л	от 2.7 л до 43.3 л
07.02.2024 20:29:00	18.8 л	от 16.8 л до 35.7 л
08.02.2024 18:59:44	18.9 л	от 12.0 л до 30.9 л
09.02.2024 20:31:28	39.5 л	от 10.2 л до 49.7 л
Все сливы:	0.0 л	

1.А. График объема топлива от пробегу по баку 1



1.В. График объема топлива от времени по баку 1

### Отчет по температуре

Данный вид отчета предназначен для вывода информации по работе датчика температуры за заданный период

### Отчет по журналу событий.

Данный вид отчета предназначен для вывода информации по всем событиям за заданный период

Отчет по машине: Lada Largus н200хл750 (F164005283)

Время	Событие	Скорость км/ч	Пробег км	Моточасы сутки.часы:минут:сек	Топливо литры	Адрес
01.02.2024 08:57:38	1-ое событие сенсора 5	0	0.0	00:00:00	26.70	Ярославль, улица Механизаторов
01.02.2024 08:58:02	Напряжение аккумуляторной батареи в норме	0	0.0	00:00:24		Ярославль, улица Механизаторов
01.02.2024 08:58:14	2-ое событие сенсора 5	0	0.0	00:00:36	26.82	Ярославль, улица Механизаторов
01.02.2024 08:58:14	1-ое событие сенсора 5	0	0.0	00:00:36	26.82	Ярославль, улица Механизаторов
01.02.2024 08:58:58	1-ое событие сенсора 5	0	0.0	00:01:20	26.94	Ярославль, улица Механизаторов
01.02.2024 08:59:42	1-ое событие сенсора 5	0	0.0	00:02:04	27.06	Ярославль, улица Механизаторов
01.02.2024 09:00:44	1-ое событие сенсора 5	0	0.0	00:03:06	27.18	Ярославль, улица Механизаторов
01.02.2024 09:01:56	1-ое событие сенсора 5	0	0.0	00:04:18	27.29	Ярославль, улица Механизаторов
01.02.2024 09:03:20	1-ое событие сенсора 5	0	0.0	00:05:42	27.17	Ярославль, улица Механизаторов
01.02.2024 09:05:58	1-ое событие сенсора 5	0	0.0	00:08:20	27.28	Ярославль, улица Механизаторов
01.02.2024 09:08:58	2-ое событие сенсора 5	0	0.0	00:11:20	27.37	Ярославль, улица Механизаторов
01.02.2024 09:09:28	1-ое событие сенсора 5	0	0.0	00:11:50	27.40	Ярославль, улица Механизаторов
01.02.2024 09:09:58	1-ое событие сенсора 5	0	0.0	00:12:20	27.77	Ярославль, улица Механизаторов
01.02.2024 09:10:30	1-ое событие сенсора 5	0	0.0	00:12:52	27.82	Ярославль, улица Механизаторов
01.02.2024 09:12:46	2-ое событие сенсора 5	0	0.0	00:15:08	27.93	Ярославль, улица Механизаторов
01.02.2024 09:13:16	1-ое событие сенсора 5	0	0.0	00:15:38	27.95	Ярославль, улица Механизаторов
01.02.2024 09:14:10	1-ое событие сенсора 5	0	0.0	00:16:32	27.77	Ярославль, улица Механизаторов
01.02.2024 09:14:40	Изменился вектор движения	11	0.1	00:17:02		Ярославль, Ленинградский проспект, улица Елены Колесовой, 52
01.02.2024 09:14:42	Объект начал двигаться	15	0.1	00:17:04		Ярославль, Ленинградский проспект, улица Елены Колесовой, 52
01.02.2024 09:14:42	Пройдена установленная дистанция	15	0.1	00:17:04		Ярославль, Ленинградский проспект, улица Елены Колесовой, 52
01.02.2024 09:15:00	Пройдена установленная дистанция	13	0.2	00:17:22		Ярославль, улица Елены Колесовой, 52
01.02.2024 09:15:26	Изменился вектор движения	13	0.3	00:17:48		Ярославль, улица Елены Колесовой, 58
01.02.2024 09:15:30	Пройдена установленная дистанция	6	0.3	00:17:52		Ярославль, улица Елены Колесовой, 58
01.02.2024 09:15:34	Изменился вектор движения	13	0.3	00:17:56		Ярославль, улица Елены Колесовой, 58
01.02.2024 09:15:46	Пройдена установленная дистанция	21	0.4	00:18:08		Ярославль, улица Елены Колесовой, 52
01.02.2024 09:15:50	Изменился вектор движения	16	0.4	00:18:12		Ярославль, улица Елены Колесовой, 52
01.02.2024 09:16:06	Пройдена установленная дистанция	16	0.5	00:18:28		Ярославль, улица Елены Колесовой, Ленинградский проспект, 34
01.02.2024 09:16:22	Изменился вектор движения	11	0.5	00:18:44		Ярославль, Промышленное шоссе, Ленинградский проспект, 34
01.02.2024 09:16:28	Пройдена установленная дистанция	34	0.6	00:18:50		Ярославль, Промышленное шоссе, Ленинградский проспект, 34
01.02.2024 09:16:28	1-ое событие сенсора 5	34	0.6	00:18:50	27.65	Ярославль, Промышленное шоссе, Ленинградский проспект, 34
01.02.2024 09:16:34	Изменился вектор движения	41	0.7	00:18:56		Ярославль, Промышленное шоссе, Трамвайное депо, улица Елены Колесовой, 46
01.02.2024 09:16:36	Пройдена установленная дистанция	48	0.7	00:18:58		Ярославль, Промышленное шоссе, улица Елены Колесовой, улица Елены Колесовой, 44
01.02.2024 09:16:44	Изменился вектор движения	47	0.8	00:19:06		Ярославль, Трамвайное депо, Ленинградский проспект, 39
01.02.2024 09:16:46	Пройдена установленная дистанция	0	0.8	00:19:08		Ярославль, Трамвайное депо, Ленинградский проспект, 39
01.02.2024 09:16:52	Пройдена установленная дистанция	56	0.9	00:19:14		Ярославль, Ленинградский проспект, 39
01.02.2024 09:17:00	Пройдена установленная дистанция	47	1.0	00:19:22		Ярославль, улица Механизаторов, Ленинградский проспект, 39
01.02.2024 09:17:08	Пройдена установленная дистанция	50	1.2	00:19:30		Ярославль, Трамвайное депо, улица Елены Колесовой, 13Д
01.02.2024 09:17:12	Изменился вектор движения	51	1.2	00:19:34		Ярославль, Трамвайное депо, улица Елены Колесовой, 13Д
01.02.2024 09:17:16	Пройдена установленная дистанция	51	1.3	00:19:38		Ярославль, Ленинградский проспект, Трамвайное депо
01.02.2024 09:17:24	Пройдена установленная дистанция	45	1.4	00:19:46		Ярославль, улица Блокера, 21А
01.02.2024 09:17:30	Пройдена установленная дистанция	47	1.5	00:19:52		Ярославль, улица Блокера, 21А
01.02.2024 09:17:40	Пройдена установленная дистанция	38	1.6	00:20:02		Ярославль, улица Блокера, 21А
01.02.2024 09:17:44	Изменился вектор движения	56	1.7	00:20:06		Ярославль, улица Блокера, 21
01.02.2024 09:17:46	Пройдена установленная дистанция	28	1.7	00:20:08		Ярославль, улица Блокера, 21
01.02.2024 09:17:52	Пройдена установленная дистанция	49	1.8	00:20:14		Ярославль, Ленинградский проспект, 33
01.02.2024 09:17:58	Пройдена установленная дистанция	53	1.9	00:20:20		Ярославль, Ленинградский проспект, 33
01.02.2024 09:18:02	Изменился вектор движения	51	1.9	00:20:24		Ярославль, Ленинградский проспект, 33

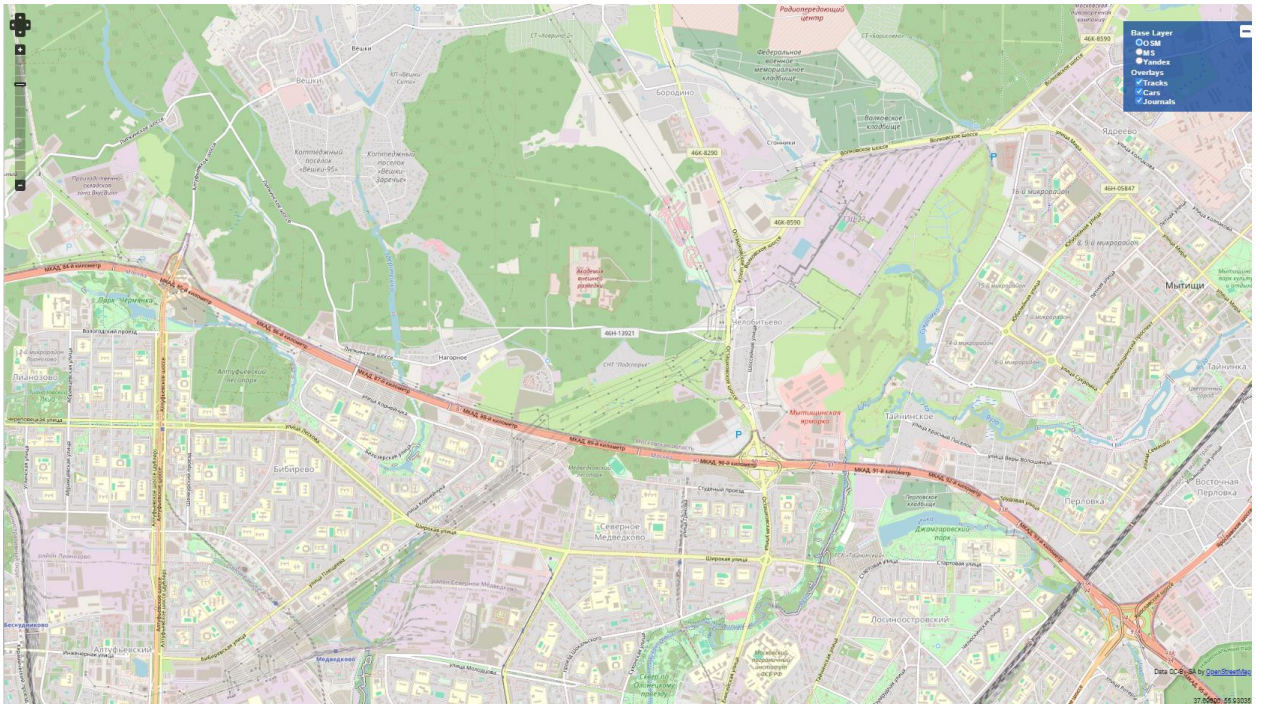
## Отчет по аналоговым датчикам

Данный вид отчета предназначен для вывода информации по аналоговым датчикам за заданный период.

## Модуль «Карта»

Модуль «Карта» служит для отображения автомобилей, местоположения, траектории, точек событий на карте с использованием ресурсов картографических серверов. Внешний вид модуля представлен на Рис. .

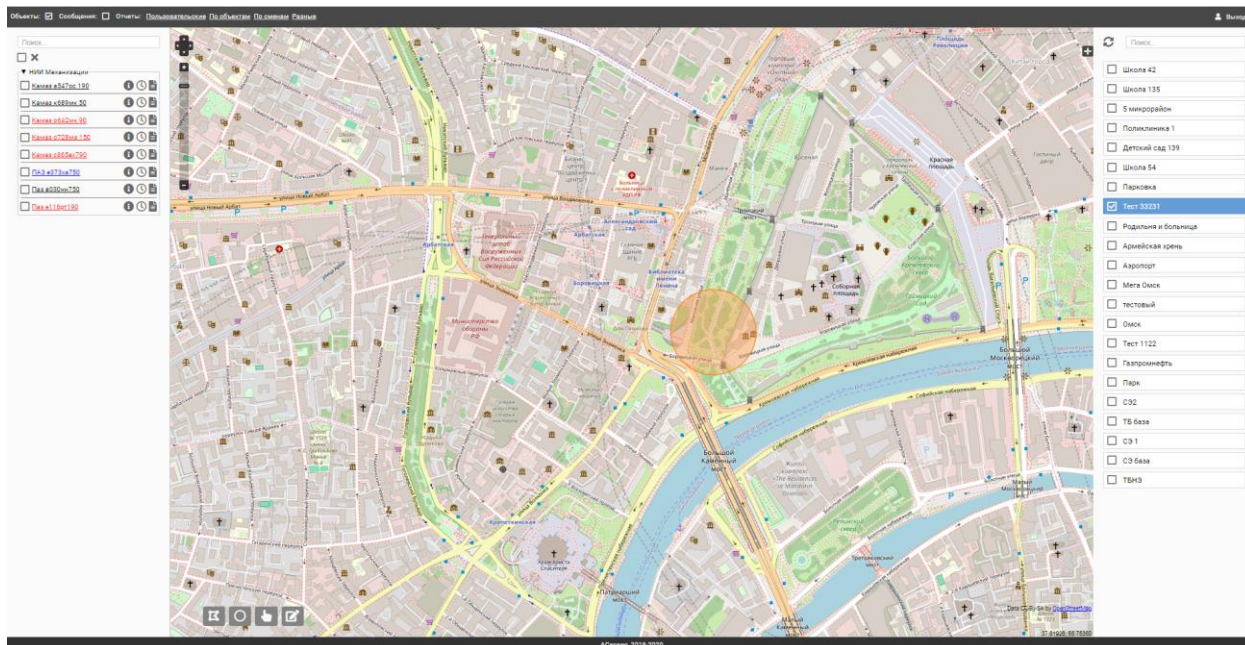




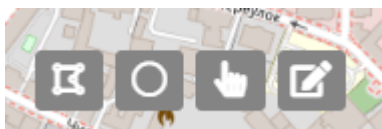
Панель для работы с картой содержит инструменты для масштабирования карты, перемещения отображаемой на экране области карты и выбора картографического сервера.








## Модуль «Список графических объектов»

Модуль «Список графических объектов» предназначен для создания и редактирования графических (территориальных) объектов, используемых в качестве территориальных областей (зон) для дальнейшего формирования контрольных маршрутов движения автотранспорта и зон прохождения. Внешний вид окна модуля «Список графических объектов» представлен на Рис.



На рабочем поле карты отображаются кнопки для создания и редактирования графических объектов:



1. Кнопка  - кнопка предназначена для создания нового графического объекта типа «полигон».
2. Кнопка  - кнопка предназначена для создания нового графического объекта типа «окружность».
3. Кнопки   - кнопки предназначена для выделения графического объекта для его последующего редактирования.
4. кнопка предназначена для выделения графического объекта для его последующего редактирования   

## Модуль «Отчеты»

Модуль «Отчеты» используется для получения отчетов о состоянии подконтрольных автомобилей и сводных (статистических) данных по совокупности контролируемых параметров (см. Рис. ).

Отчеты: [Пользовательские](#) [По объектам](#) [По сменам](#) [Разные](#)

Рис.

Оператору доступны следующие виды отчетов:

1. Пользовательские
2. По объектам
3. По сменам
4. Разные

### 1. Пользовательские отчеты.

Предназначен для создания специализированных отчетов, согласно пожеланиям/задачам конкретного пользователя. Предусмотрена возможность создать как одноразовый отчет, так и отчет, который можно будет впоследствии многократно использовать. При выборе данной кнопки открывается новое окно для настройки отчёта. Внешний вид окна представлен на Рис.

Создание пользовательского отчета по нескольким машинам

Выберите машины:  
(используйте CTRL для выбора нескольких машин)

Все машины:

Начало периода:

Конец периода:

Тип отчета:

- Общий пользовательский отчет
- Отчет по пробегу
- Отчет по пробегу (расширенный)
- Отчет по пробегу (специальный)
- Отчет по пробегу (с датчиками)

Разбить на период (часы):

ГАЗель NEXT с579yt

ГАЗель t480em152

Софтелеком Лукоянов  
(+79108708014)

SHACMAN к092кт

SHACMAN к093кт

SHACMAN к094кт 152

Грейдер 7808нр 52

КамАЗ а258ов52

КамАЗ в269се

КамАЗ е335вс

КамАЗ е421ко

КамАЗ е702тм

КамАЗ е954ку

КамАЗ н181хс 199

КамАЗ р993ву

КамАЗ с980нт152

КамАЗ х413ту 52

T-150 0743но

T-150 2019ну

T-150 8302нм

Система Azot, 2018-2020

Рис.

В данная вкладка содержит следующие компоненты:

1. Список машин, по которым будут строиться отчеты.
2. Поля «Начало» и «Конец» – поля предназначены для ввода периода, за который необходимо сформировать отчет.
3. Тип отчета.
4. Поле «Разбить на период (часы)» весь отчет будет разбит на временные периоды.
5. Кнопка «Создать» – кнопка предназначена для запуска процедуры формирования отчета.

### 1.1. Общий пользовательский отчет.

Данный вид отчета предназначен для вывода полной информации по автомобилям за заданный период. Имеет самую полную информацию о получаемых от терминала данных и датчиках.

### 1.2. Отчет по пробегу.

Данный вид отчета предназначен для вывода информации о пробегах за заданный период.

Отчет по пробегу с 27.01.2024 08:16:12 по 10.02.2024 08:16:12

Автомобиль	Группа	Подгруппа	Отчетный период	Общий пробег, км	Время движения, сутки:часы:сек	Время стоянки, сутки:часы:сек	Время стоянки с выключенным двигателем, сутки:часы:сек	Средняя скорость, км/ч	Моточасы, сутки:часы:сек	Дата и время начала движения	Дата и время конца движения
LADA Largus н779н 152	Софиземель	Зефе	27.01.2024 14:00:00	580.63	1.03:02	12:20:58	0:00:00	21.5	0:00:00	29.01.2024 08:07:08	10.02.2024 07:19:28
ГАЗель NEXT н752н 152	Софиземель	Зефе	27.01.2024 14:00:00	0.00	0:00:00	14:00:00	0:00:00	0.0	0:00:00	нет	нет
ГАЗель NEXT с579н	Софиземель	Зефе	27.01.2024 14:00:00	12420.03	2:00:23	11:23:37	0:00:00	256.7	0:00:00	27.01.2024 08:37:04	10.02.2024 00:11:42
ГАЗель н480н152	Софиземель	Зефе	27.01.2024 14:00:00	0.00	0:00:00	14:00:00	0:00:00	0.0	0:00:00	нет	нет

[Ссылка отчет в формате XLS](#)

### 1.3. Отчет по пробегу (расширенный).

Данный вид отчета предназначен для вывода информации о пробегах за заданный период с расширенными данными.

Отчет по пробегу (расширенный) с 27.01.2024 08:16:12 по 10.02.2024 08:16:12

Автомобиль	Группа	Отчетный период	Общий пробег, км	Время движения, сутки:часы:сек	Время стоянки, сутки:часы:сек	Время стоянки с выключенным двигателем, сутки:часы:сек	Время стоянки с включенным двигателем, сутки:часы:сек	Средняя скорость, км/ч	Максимальная скорость, км/ч	Моточасы, сутки:часы:сек	Время без спутников, сутки:часы:сек	Пробег без спутников, км	Дата и время начала движения	Дата и время конца движения	Бортовой пробег, начало, км	Бортовой пробег, конец, км	Бортовой пробег, изменение, км
LADA Largus н779н 152	Софиземель	27.01.2024 14:00:00	580.63	1.03:02	12:20:58	0:00:00	12:20:58	21.5	104	0:00:00	9:04:47	44.37	29.01.2024 08:07:08	10.02.2024 07:19:28	0.000	0.000	0.000
ГАЗель NEXT н752н 152	Софиземель	27.01.2024 14:00:00	0.00	0:00:00	14:00:00	0:00:00	14:00:00	0.0	0	0:00:00	0:00:00	0.00	нет	нет	0.000	0.000	0.000
ГАЗель NEXT с579н	Софиземель	27.01.2024 14:00:00	12420.03	2:00:23	11:23:37	0:00:00	11:23:37	256.7	1389	0:00:00	0:00:46	8703.02	27.01.2024 08:37:04	10.02.2024 00:11:42	0.000	0.000	0.000
ГАЗель н480н152	Софиземель	27.01.2024 14:00:00	0.00	0:00:00	14:00:00	0:00:00	14:00:00	0.0	0	0:00:00	0:00:00	0.00	нет	нет	0.000	0.000	0.000

[Ссылка отчет в формате XLS](#)

### 1.4. Отчет по пробегу (с датчиками)

Данный вид отчета предназначен для вывода информации о пробегах за заданный период с возможностью вывода работы датчиков.

Отчет по пробегу (с датчиками) с 27.01.2024 08:16:12 по 10.02.2024 08:16:12

ID	РН	GRPID	Группа	Каталог	Автомобиль	Начало	Конец	Общий пробег, км	Время движения, сутки:часы:сек	Время стоянки, сутки:часы:сек	Время стоянки с выключенным двигателем, сутки:часы:сек	Средняя скорость, км/ч	Максимальная скорость, км/ч	Дата и время начала движения	Дата и время конца движения	Время работы первого датчика, сутки:часы:сек	Время работы второго датчика, сутки:часы:сек	Время работы третьего датчика, сутки:часы:сек	Время работы четвертого датчика, сутки:часы:сек
27655	-7910	824	Зефе	Софиземель	LADA Largus н779н 152	27.01.2024 08:16:12	08:16:12	580.63	1.03:02	12:20:58	12:20:58	21.5	104	29.01.2024 08:07:08	10.02.2024 07:19:28				
27652	-7910	824	Зефе	Софиземель	ГАЗель NEXT н752н 152	27.01.2024 08:16:12	08:16:12	0.00	0:00:00	14:00:00	14:00:00	0.0	0	нет	нет				
30087	-7910	824	Зефе	Софиземель	ГАЗель NEXT с579н	27.01.2024 08:16:12	08:16:12	12420.03	2:00:23	11:23:37	11:23:37	256.7	1389	27.01.2024 08:37:04	10.02.2024 00:11:42				
27622	-7987	824	Зефе	Софиземель	ГАЗель н480н152	27.01.2024 08:16:12	08:16:12	0.00	0:00:00	14:00:00	14:00:00	0.0	0	нет	нет				

[Ссылка отчет в формате XLS](#)

## 2. Отчеты по объектам

Данный вид отчета предназначен для получения информации о посещении выбранных графических объектов одним или несколькими автомобилями за заданный период.

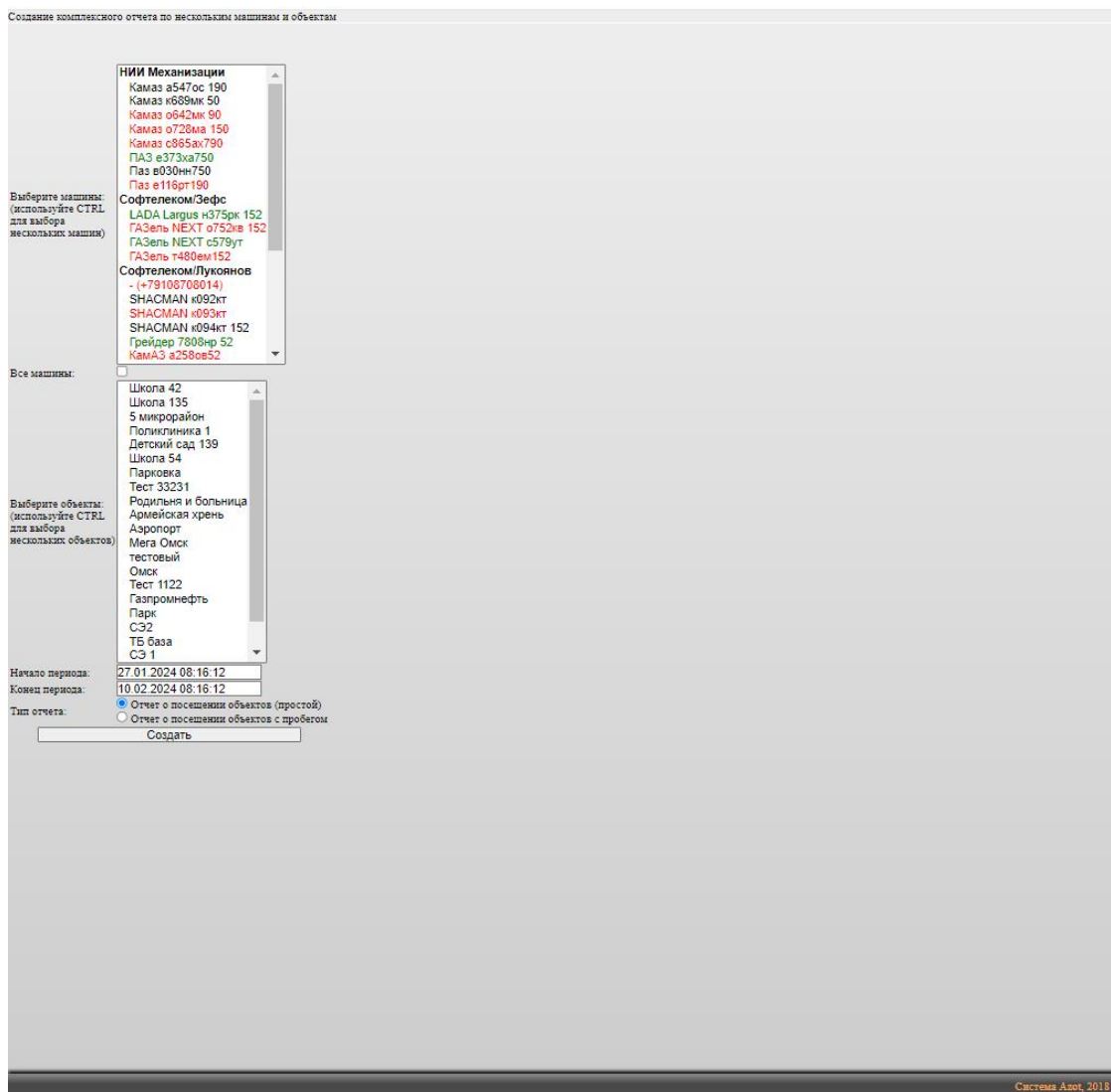


Рис.

В данной вкладке содержатся следующие компоненты:

1. Список машин, по которым будут строиться отчеты.
2. Поле выбора графического объекта.
3. Поля «Начало» и «Конец» – поля предназначены для ввода периода, за который необходимо сформировать отчет.
4. Тип отчета.
5. Кнопка «Создать» – кнопка предназначена для запуска процедуры формирования отчета.

2.1 Отчет о посещении объектов (простой)

2.2 Отчет о посещении объектов с пробегом

### 3. Отчеты по сменам.

Данный вид отчета предназначен для получения информации по расходу топлива по списку автомобилей. При выборе данной кнопки открывается новое окно для настройки отчёта. Внешний вид диалогового окна представлен на Рис.

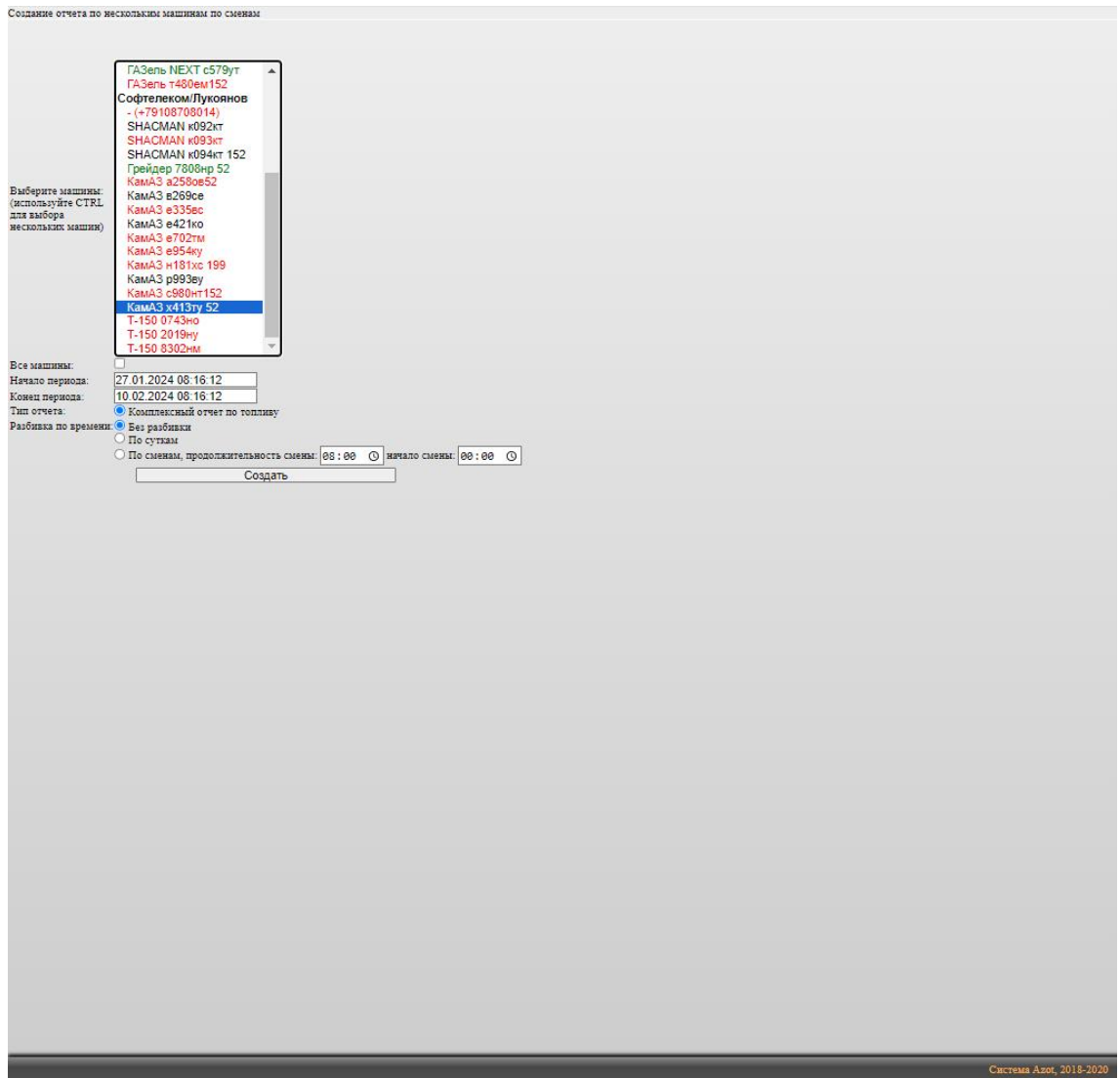


Рис.

В данной вкладке содержатся следующие компоненты:

1. Список машин, по которым будут строиться отчеты.
2. Поля «Начало» и «Конец» – поля предназначены для ввода периода, за который необходимо сформировать отчет.
4. Тип отчета.
5. Выбор разбивки (по суткам или сменам)
6. Кнопка «Создать» – кнопка предназначена для запуска процедуры формирования отчета.

### 3.1 Комплексный отчет по топливу без разбивки

Комплексный отчет по топливу с 27.01.2024 08:16:12 по 10.02.2024 08:16:12

Автообъект	Отчетный период	Всего, сутки час:мин:сек	Общий пробег, км	Время движения, сутки час:мин:сек	Время стояния, сутки час:мин:сек	Время стояния с включенным двигателем, сутки час:мин:сек	Время стояния с выключенным двигателем, сутки час:мин:сек	Средняя скорость, км/ч	Максимальная скорость, км/ч	Молочаск, сутки час:мин:сек	Время без спутника, сутки час:мин:сек	Пробег без спутника, км	Дата и время начала движения	Дата и время конца движения	Общий расход топлива, л	Объем заправки, л	Объем сливов, л
КамАЗ в89нм 30	С 27.01.2024 08:16:12 по 10.02.2024 08:16:12	14:00:00	132.65	0:04:39	13:19:21	0:00:00	13:19:21	28.6	58	0:00:00	2:23:46	1.35	05.02.2024 09:35:06	09.02.2024 15:11:44	436.2	379.0	269.9

[Ссылка отчета в формате XLS](#)

### 3.2 Комплексный отчет по топливу по сменам

Автомобиль	Отчетный период	Время отъезда с парковки	Общий пробег, км	Время движения, отъезд с парковки	Время стоянки, отъезд с парковки	Время стоянки с включенными датчиками, отъезд с парковки	Время стоянки с выключенными датчиками, отъезд с парковки	Средняя скорость, км/ч	Максимальная скорость, км/ч	Мотоциклы, отъезд с парковки	Время без спутников, отъезд с парковки	Пробег без спутников, км	Дата и время начала движения	Дата и время конца движения	Общий расход топлива, л	Объем топлива, л	Объем стоянки, л
Камаз а642мк 50	С 05.02.2024 08:16:12 по 05.02.2024 16:00:00	0:07:43	13.83	0:00:29	0:07:15	0:00:00	0:07:15	28.7	55	0:00:00	0:00:01	0:00	05.02.2024 09:25:08	05.02.2024 12:24:28	29.1	19.1	0.0
Камаз а642мк 50	С 05.02.2024 16:00:00 по 06.02.2024 00:00:00	0:08:00	0.00	0:00:00	0:08:00	0:00:00	0:08:00	0.0	0	0:00:00	0:00:00	0:00	нет	нет	0.0	0.0	0.0
Камаз а642мк 50	С 06.02.2024 00:00:00 по 06.02.2024 08:00:00	0:08:00	0.00	0:00:00	0:08:00	0:00:00	0:08:00	0.0	0	0:00:00	0:00:18	0:00	нет	нет	0.0	0.0	0.0
Камаз а642мк 50	С 06.02.2024 08:00:00 по 06.02.2024 16:00:00	0:08:00	27.02	0:00:55	0:07:05	0:00:00	0:07:05	29.7	58	0:00:00	0:00:06	0:29	06.02.2024 08:41:48	06.02.2024 12:35:20	114.2	85.2	21.2
Камаз а642мк 50	С 06.02.2024 16:00:00 по 07.02.2024 00:00:00	0:08:00	0.00	0:00:00	0:08:00	0:00:00	0:08:00	0.0	0	0:00:00	0:00:00	0:00	нет	нет	0.0	0.0	0.0
Камаз а642мк 50	С 07.02.2024 00:00:00 по 07.02.2024 08:00:00	0:08:00	0.00	0:00:00	0:08:00	0:00:00	0:08:00	0.0	0	0:00:00	0:01:20	0:00	нет	07.02.2024 08:27:22	0.0	0.0	0.0
Камаз а642мк 50	С 07.02.2024 08:00:00 по 07.02.2024 16:00:00	0:08:00	36.47	0:01:18	0:06:42	0:00:00	0:06:42	28.1	54	0:00:00	0:00:39	0:23	07.02.2024 08:00:04	07.02.2024 12:22:18	83.1	102.9	78.7
Камаз а642мк 50	С 07.02.2024 16:00:00 по 08.02.2024 00:00:00	0:08:00	0.00	0:00:00	0:08:00	0:00:00	0:08:00	0.0	0	0:00:00	0:00:00	0:00	нет	нет	0.0	0.0	0.0
Камаз а642мк 50	С 08.02.2024 00:00:00 по 08.02.2024 08:00:00	0:08:00	0.00	0:00:00	0:08:00	0:00:00	0:08:00	0.0	0	0:00:00	0:00:23	0:00	нет	08.02.2024 07:55:58	0.0	0.0	0.0
Камаз а642мк 50	С 08.02.2024 08:00:00 по 08.02.2024 16:00:00	0:08:00	37.29	0:00:59	0:07:01	0:00:00	0:07:01	27.6	55	0:00:00	0:00:21	0:25	08.02.2024 08:26:18	08.02.2024 12:11:48	41.8	26.4	0.0
Камаз а642мк 50	С 08.02.2024 16:00:00 по 09.02.2024 00:00:00	0:08:00	0.00	0:00:00	0:08:00	0:00:00	0:08:00	0.0	0	0:00:00	0:00:00	0:00	нет	нет	0.0	0.0	0.0
Камаз а642мк 50	С 09.02.2024 00:00:00 по 09.02.2024 08:00:00	0:08:00	0.00	0:00:00	0:08:00	0:00:00	0:08:00	0.0	0	0:00:00	0:00:32	0:06	нет	09.02.2024 07:57:06	0.0	0.0	0.0
Камаз а642мк 50	С 09.02.2024 08:00:00 по 09.02.2024 16:00:00	0:08:00	27.37	0:00:58	0:07:02	0:00:00	0:07:02	28.6	57	0:00:00	0:00:00	0:00	09.02.2024 08:29:30	09.02.2024 12:14:44	206.5	145.3	140.0
Камаз а642мк 50	С 09.02.2024 16:00:00 по 10.02.2024 00:00:00	0:08:00	0.00	0:00:00	0:08:00	0:00:00	0:08:00	0.0	0	0:00:00	0:00:00	0:00	нет	нет	0.0	0.0	0.0
Камаз а642мк 50	С 10.02.2024 00:00:00 по 10.02.2024 08:00:00	0:08:00	0.00	0:00:00	0:08:00	0:00:00	0:08:00	0.0	0	0:00:00	0:00:00	0:00	нет	нет	0.0	0.0	0.0
Камаз а642мк 50	С 10.02.2024 08:00:00 по 10.02.2024 08:16:12	0:00:16	0.00	0:00:00	0:00:16	0:00:00	0:00:16	0.0	0	0:00:00	0:00:00	0:00	нет	нет	0.0	0.0	0.0

Ссылка отчета в формате XLS

#### 4. Разные.

Данные отчеты предназначен для получения информации по нарушению скоростного режима, движения и стоянкам, работы дискретных датчиков (доп. оборудования), и сводный отчет по стоянкам автомобилей.

Выберите машины:  
(используйте CTRL  
для выбора  
нескольких машин)

**НИИ Механизации**

- Камаз а547ос 190
- Камаз н689мк 50
- Камаз о642мк 90
- Камаз о728мк 150
- Камаз с665ак790
- ПАЗ е873мк750
- Паз е116рт190
- Софтелеком/Зефс**
- LADA Largus н375рк 152
- ГАЗель NEXT о752жк 152
- ГАЗель NEXT с579рут
- ГАЗель т480ем152
- Софтелеком/Лукоянов**
- (+79108708014)
- SHACMAN ю92кт
- SHACMAN ю93кт
- SHACMAN ю94кт 152
- Грейдер 7808пр 52
- КамаЗ а2580е52

Начало периода:

Конец периода:

Тип отчета:

Отчет о нарушении скоростного режима

Отчет по движению и стоянкам

Отчет по дискретным датчикам

Отчет по сообщениям БТ

Отчет по стоянкам

Макс. скорость (км/ч):  
(для отчета о нарушении скоростного режима)

Мин. время парковки (мин):  
(для отчета по движению и стоянкам и отчета по стоянкам)

В данная вкладка содержит следующие компоненты:

- Список машин, по которым будут строиться отчеты.
- Поля «Начало» и «Конец» – поля предназначены для ввода периода, за который необходимо сформировать отчет.
- Тип отчета
- Поле «Макс. скорость» верхний порог разрешённой скорости в отчете.

5. Поле «Мин. время парковки» Парковки, превышающие данный параметр будут отображаться в отчете.
6. Кнопка «Создать» – кнопка предназначена для запуска процедуры формирования отчета.

Типы отчетов:

#### 4.1 Отчет о нарушении скоростного режима

Данный вид отчета предназначен для получения информации о нарушении автомобилем/автомобилями максимальной установленной скорости за заданный период.

Отчет о нарушении скоростного режима (максимальная скорость 90 км/ч) с 01.02.2024 08:16:12 по 10.02.2024 08:16:12

Наименование автомобиля	Наименование филиала	Наименование почтамта	Дата и время нарушения	Скорость движения, км/ч	Максимально допустимая скорость, км/ч	Место события с отметкой на ат. карте
LADA Largus н375рк 152	Софттелеком	Зефс	07.02.2024 09:48:20	90	90	<a href="#">Показать на Google карте</a>
LADA Largus н375рк 152	Софттелеком	Зефс	07.02.2024 13:14:44	104	90	<a href="#">Показать на Google карте</a>

[Скачать отчет в формате XLS](#)

#### 4.2 Отчет по движению и стоянкам

Данный вид отчета предназначен для получения информации по пробегу и стоянкам за заданный период

Камаз к689рк 50	НИИ Механизации	09.02.2024 09:50:20	Объект начал двигаться	Красноармейск, Центральная дорога ФКП «НИИ «Геопеция»	0	119.49	0:00:01	<a href="#">Показать на Google карте</a>
Камаз к689рк 50	НИИ Механизации	09.02.2024 09:51:14	Зафиксирована остановка объекта	Красноармейск, Центральная дорога ФКП «НИИ «Геопеция»	0	119.53	0:00:00	<a href="#">Показать на Google карте</a>
Камаз к689рк 50	НИИ Механизации	09.02.2024 10:12:38	Зафиксирована остановка объекта	Красноармейск, Спортивная улица, Спортивная улица, 2	0	119.53	0:00:00	<a href="#">Показать на Google карте</a>
Камаз к689рк 50	НИИ Механизации	09.02.2024 10:16:40	Зафиксирована остановка объекта	Центральная дорога ФКП «НИИ «Геопеция», Красноармейск, проспект Исагатаевый	0	119.53	0:00:00	<a href="#">Показать на Google карте</a>
Камаз к689рк 50	НИИ Механизации	09.02.2024 10:28:46	Зафиксирована остановка объекта	Красноармейск, Спортивная улица, Спортивная улица, 2	0	119.53	0:00:00	<a href="#">Показать на Google карте</a>
Камаз к689рк 50	НИИ Механизации	09.02.2024 10:38:52	Зафиксирована остановка объекта	Красноармейск, Спортивная улица, Спортивная улица, 2	0	119.53	0:00:00	<a href="#">Показать на Google карте</a>
Камаз к689рк 50	НИИ Механизации	09.02.2024 10:43:06	Зафиксирована остановка объекта	Красноармейск, Спортивная улица, Спортивная улица, 2	0	119.53	0:00:00	<a href="#">Показать на Google карте</a>
Камаз к689рк 50	НИИ Механизации	09.02.2024 11:06:26	Зафиксирована остановка объекта	Красноармейск, проспект Исагатаевый, проспект Исагатаевый, 13	0	119.53	0:00:00	<a href="#">Показать на Google карте</a>
Камаз к689рк 50	НИИ Механизации	09.02.2024 11:18:50	Зафиксирована остановка объекта	Красноармейск, проспект Исагатаевый, проспект Исагатаевый, 13	0	119.53	0:00:00	<a href="#">Показать на Google карте</a>
Камаз к689рк 50	НИИ Механизации	09.02.2024 11:27:18	Зафиксирована остановка объекта	Красноармейск, проспект Исагатаевый, проспект Исагатаевый, 13	0	119.53	0:00:00	<a href="#">Показать на Google карте</a>
Камаз к689рк 50	НИИ Механизации	09.02.2024 12:15:30	Зафиксирована остановка объекта	Центральная дорога ФКП «НИИ «Геопеция», Красноармейск, проспект Исагатаевый, Спортивная улица	0	119.53	0:00:00	<a href="#">Показать на Google карте</a>
Камаз к689рк 50	НИИ Механизации	09.02.2024 12:32:20	Зафиксирована остановка объекта	Красноармейск, Спортивная улица, проспект Исагатаевый, 13	0	119.53	0:00:00	<a href="#">Показать на Google карте</a>
Камаз к689рк 50	НИИ Механизации	09.02.2024 13:05:34	Зафиксирована остановка объекта	Красноармейск, проспект Исагатаевый, проспект Исагатаевый, 9 к2	0	119.53	0:00:00	<a href="#">Показать на Google карте</a>
Камаз к689рк 50	НИИ Механизации	09.02.2024 13:08:46	Зафиксирована остановка объекта	Красноармейск, проспект Исагатаевый, проспект Исагатаевый, 13	0	119.53	0:00:00	<a href="#">Показать на Google карте</a>

#### 4.3 Отчет по дискретным датчикам

Данный вид отчета предназначен для получения информации по дискретным датчикам за заданный период.

#### 4.4 Отчёт по стоянкам

Данный вид отчета предназначен для получения информации о стоянках одного или нескольких автомобилей за заданный период.

Отчет по стоянкам (минимальное время стоянки 10 мин) с 05.02.2024 08:16:12 по 10.02.2024 08:16:12

Наименование автомобиля	Наименование филиала	Дата	Время	Адрес стоянки	Длительность стоянки, день.час.мин	Координаты долготы/широты
Камаз к689рк 50	НИИ Механизации	06.02.2024	13:50:48	Красноармейск, Центральная дорога ФКП «НИИ «Геопеция»	0:00:38	<a href="#">Показать на Google карте</a>
Камаз к689рк 50	НИИ Механизации	08.02.2024	08:27:14	Красноармейск	0:00:11	<a href="#">Показать на Google карте</a>
Камаз к689рк 50	НИИ Механизации	09.02.2024	15:11:44	Красноармейск, Спортивная улица, Комсомольская улица, 4	0:17:04	<a href="#">Показать на Google карте</a>

[Скачать отчет в формате XLS](#)